



# FAB - Atlante Digitale

## L'Atlante Digitale

si basa su un patrimonio di oltre 965.000 dati (di erbario, di osservazione e bibliografici) raccolti in oltre 30 anni da numerosi ricercatori.

Le province di Bergamo e Brescia, più a lungo indagate, dispongono di un maggior numero di dati, sintetizzati in *Martini et al. Flora Vascolare della Lombardia centro-orientale, 2012*, mentre per le province di Sondrio, Lecco, Cremona e Lodi la ricerca è ancora nelle fasi iniziali.



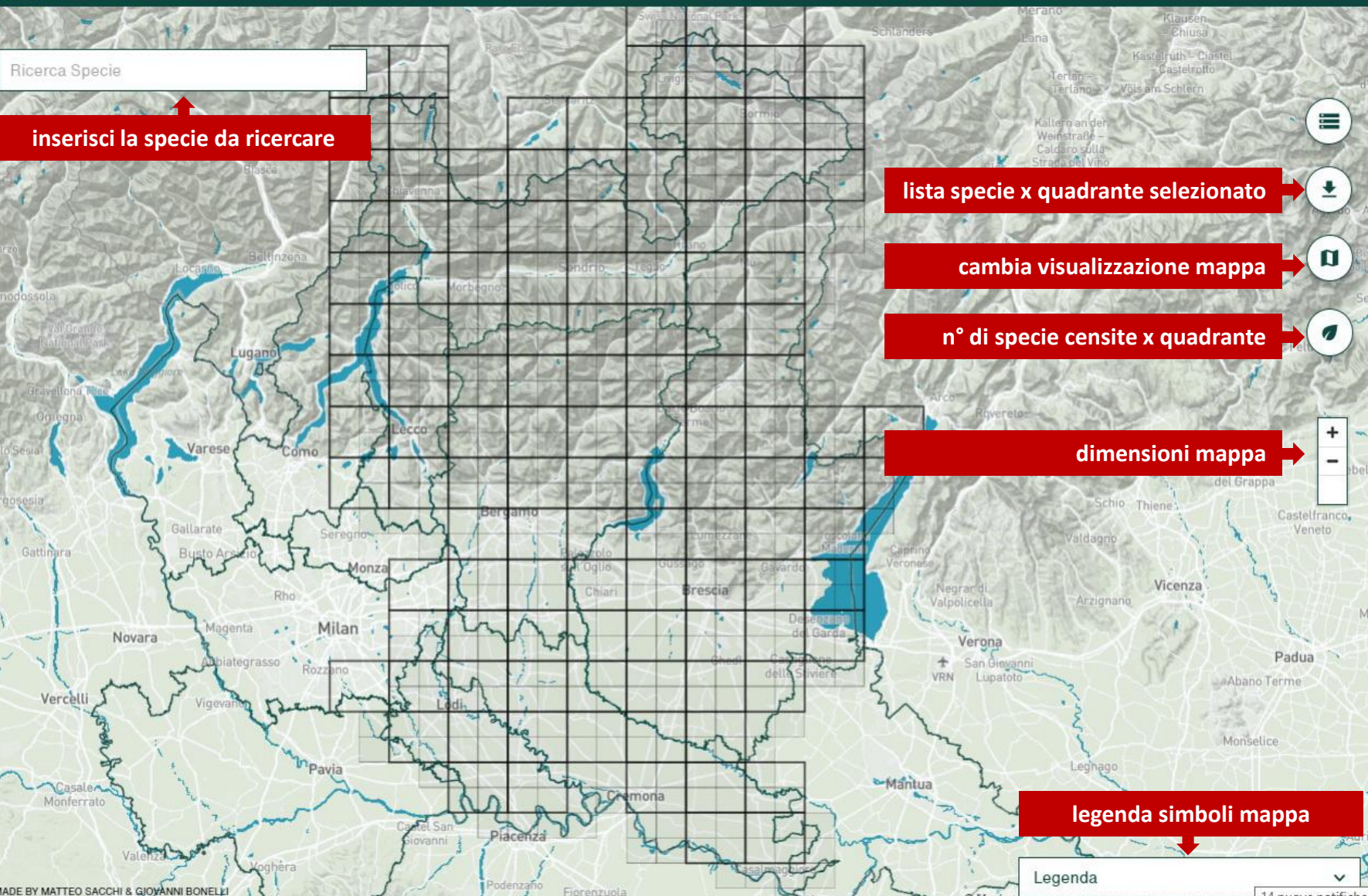


# FAB - Atlante Digitale

Con l'Atlante Digitale puoi consultare  
la distribuzione delle specie  
e partecipare alla ricerca!

**LEGGI LE ISTRUZIONI**





Ricerca Specie

inserisci la specie da ricercare

lista specie x quadrante selezionato

cambia visualizzazione mappa

n° di specie censite x quadrante

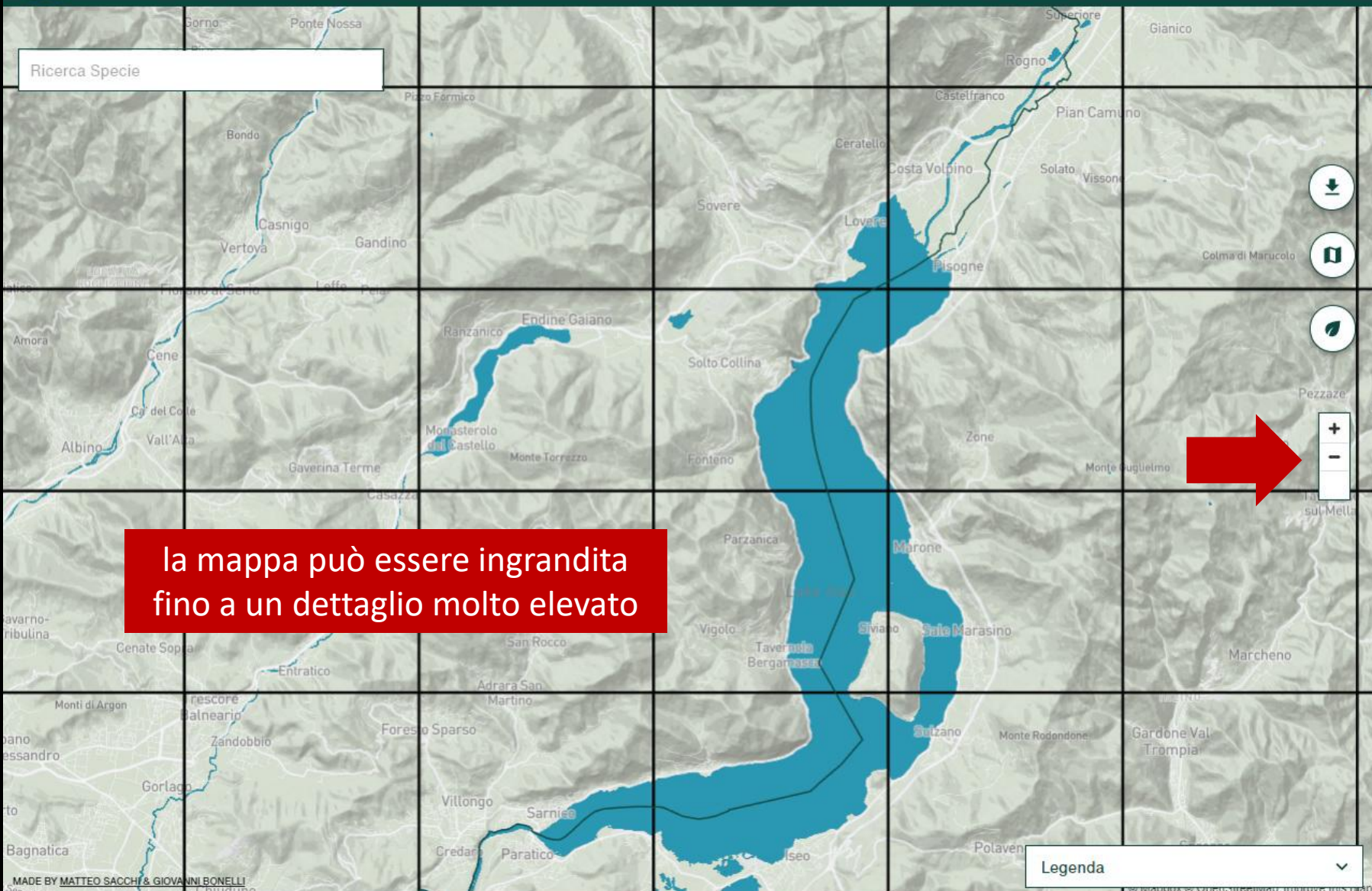
dimensioni mappa

legenda simboli mappa

Legenda



Ricerca Specie



la mappa può essere ingrandita fino a un dettaglio molto elevato





Ricerca Specie

è possibile cambiare la visualizzazione della mappa



Legenda



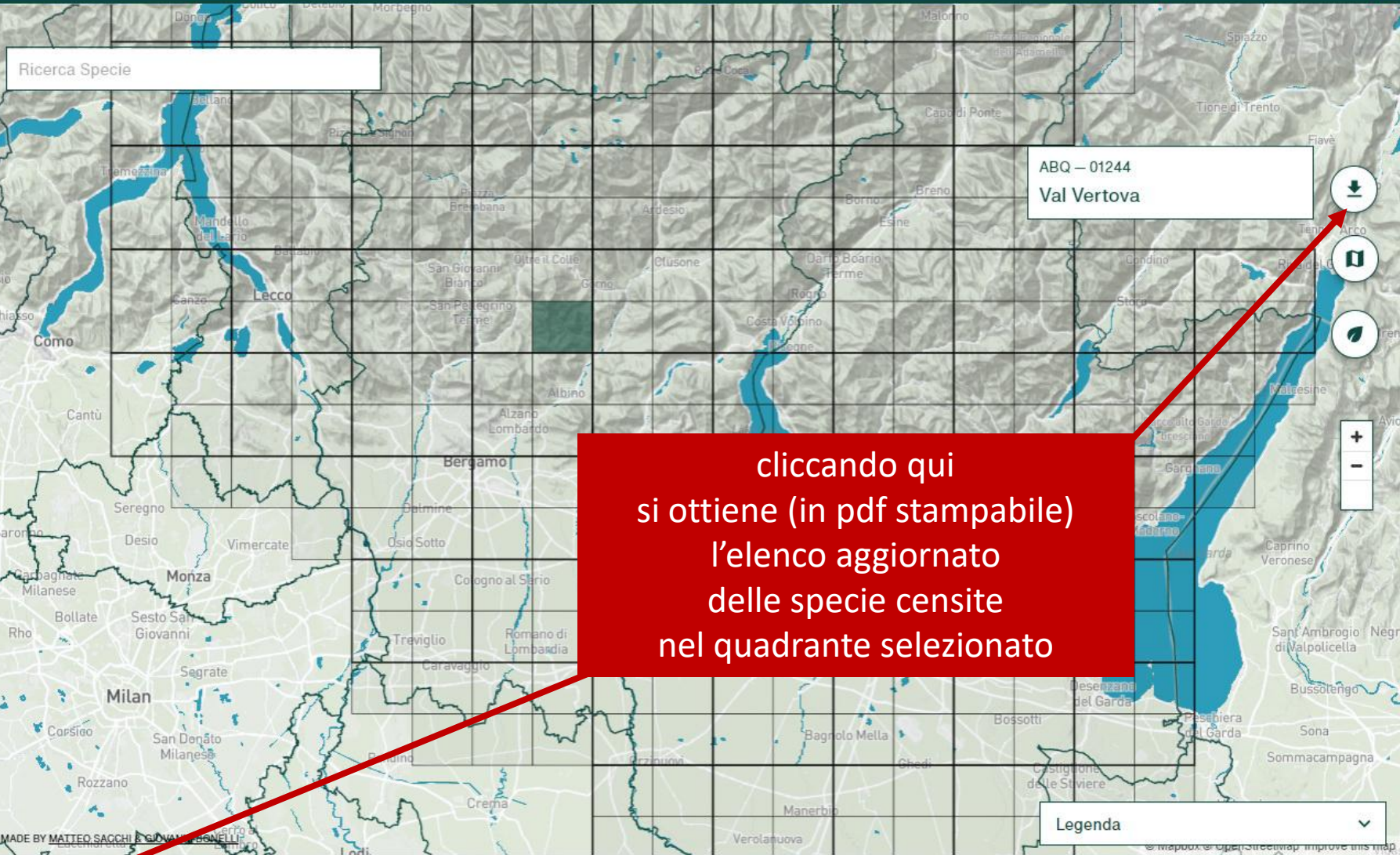
Ricerca Specie

ABQ - 01244  
Val Vertova

clickando su un quadrante  
appaiono il codice ABQ  
(area base - quadrante)  
e la denominazione;  
per deselectionarlo  
occorre cliccare nuovamente

Legenda







DATA: 2020-12-12

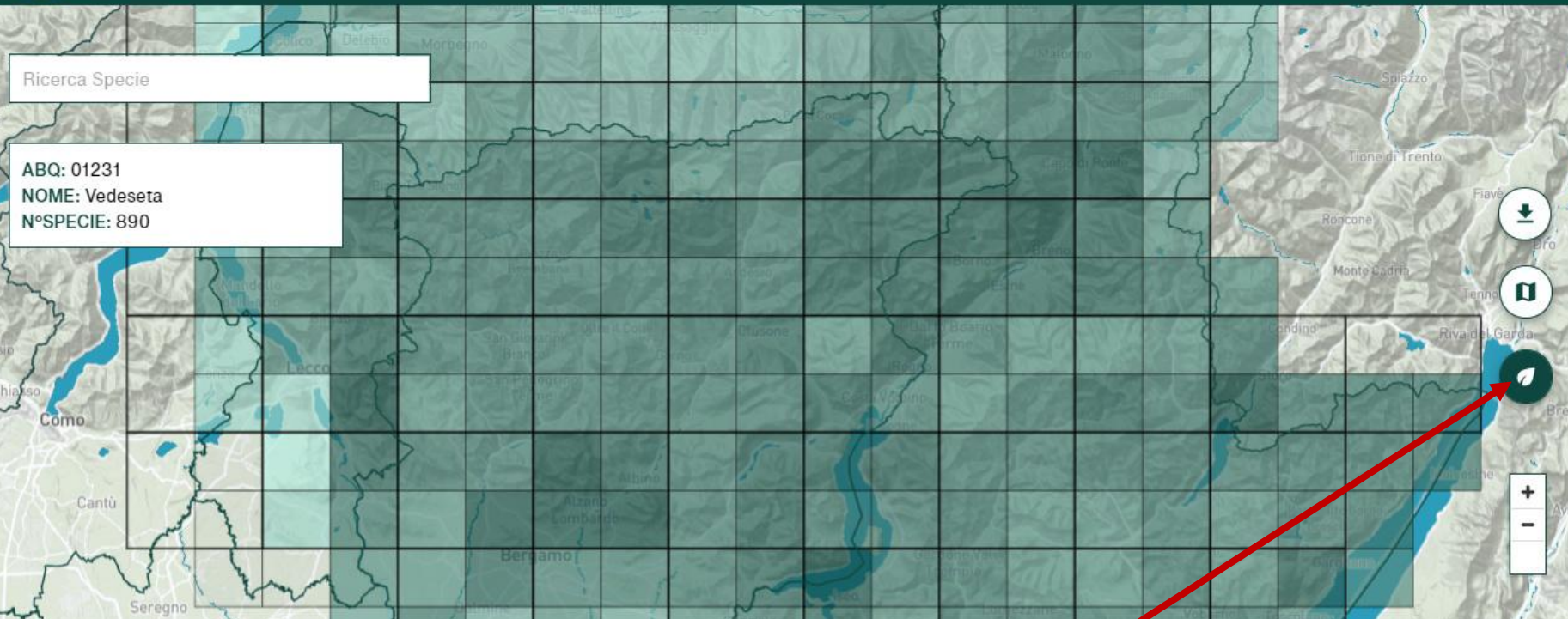
OGU: 01244

11 Acer pseudop	2 Arabis turrita	3 Campanu raineri	4 Cephala damason	3 Crocus bifloru	2 Euphras rostkov	6 Globula nudicau	1 Lamiast galeobd flavidu
3 Acer campest	2 Arabis brassic	10 Campanu elatino	5 Cephala longifo	2 Cruciat laevice	1 Euphras salisbu	5 Gymnade odorati	2 Lamium album
1 Acer platanu	2 Arctium minus	5 Campanu trachel	3 Cerasti holoste	3 Cruciat glabra	13 Fagus sylvati	4 Gymnade conopse	1 Lamium purpure
1 Achille collina	2 Arctost uva-urs	5 Campanu carnica	1 Cerasti tomento	10 Cyclame purpura	1 Fallopi convolv	4 Gymnoca roberti	2 Lapsana communi
3 Achille roseo-a	3 Arenari serpyll	2 Campanu scheuch	1 Cerasti glomera	4 Cymbala muralis	7 Festuca alpestr	2 Gymnoca dryopte	9 Laserpi latifol
3 Achille millefo	1 Arnica montana	2 Campanu rapuncu	2 Cerasti brachyp	3 Cynodon dactylo	1 Festuca gigante	7 Heder helix	6 Laserpi siler
2 Achille stricta	3 Arrhena elatius	2 Campanu rotundi	1 Cerasti holoste trivial	3 Cynosur cristat	2 Festuca heterop	9 Heliant nummula	10 Laserpi nitidum
3 Achnath calamag	3 Artemis vulgari	1 Campanu rapuncu	3 Ceterac officin	1 Cyrtomi fortune	2 Festuca arundin	1 Heliant oelandi	4 Laserpi peucedo
1 Aconitu lycoccto	2 Artemis verloti	1 Campanu glomera	2 Chaerop hirsutu	7 Cystopt fragilii fragilii	2 Festuca pratens	3 Heliant tuberos	1 Laserpi halleri
1 Aconitu lycoccto lycoccto	3 Arum maculat	1 Campanu carnica carnica	2 Chaerop aureum	1 Cystopt fragili	4 Festuca tenuifo	2 Heliant nummula obscuru	4 Lathyru vernus vernus
1 Aconitu gr. vul	1 Arum maculat	3 Campanu martini	2 Chaerop hirsutu hirsutu	14 Cytisus emerifl	4 Festuca rupicol	1 Heliant nummula grandif	1 Lathyru montanu
5 Actaea spicata	9 Aruncus dioicus	1 Capsell bursa-p	7 Chamaec purpure	5 Cytisus sessili	1 Festuca alpina	3 Helicto parlato	3 Lathyru pratens
3 Adenost glabra	4 Asarum europae	1 Capsell rubella	2 Chamaec hirsutu	1 Cytisus scopari	1 Festuca rubra	8 Hellebo viridis	2 Lathyru niger
8 Adiantu capillu	2 Asarum europae	8 Cardami heptaph	3 Chelido majus	9 Dactyli scopari	1 Ficus carica	8 Hellebo niger	4 Leontod hispidu
1 Adoxa moschat	2 Asperul cynanch	2 Cardami halleri	2 Chenopo album	3 Danthon decumbe	2 Filipen vulgari	5 Hellebo foetid	2 Leontod autumnu
4 Aegopod podagar	2 Asperul taurina	1 Cardami flexuos	1 Chenopo polyspe	1 Danthon alpina	9 Fragari vesca	1 Hemeroc fulva	2 Leontod tenuifl
1 Aethusa cynapiu	4 Asperul purpure	1 Cardami kitaibe	4 Chenopo bonus-	6 Daphne mezereu	8 Frangul alnus	8 Hepatic nobilis	1 Leontod hispidu
2 Agrimon eupator	10 Aspleni trichom	2 Cardami hirsuta	2 Chrysop gryllus	4 Daphne laureol	6 Fraxinu ornus	3 Heracl spondy	1 Leopold comosa
2 Agropyr repens	16 Aspleni ruta-mu	3 Cardami impatie	2 Chrysop alterni	1 Daphne striata	8 Fraxinu excelsi	1 Heracl spondy spondy	1 Lepidiu virgini
3 Agropyr caninum	10 Aspleni viride	3 Cardami bulbife	1 Cichori intybus	2 Daucus carota	4 Fumana procumb	2 Hieraci gr. mur	3 Leucant vulgare
2 Agrosti stoloni	1 Aspleni ruta-mu ruta-mu	2 Cardami pentaph	2 Circaea lutetia	1 Descham caespit	1 Gagea lutea	2 Hieraci pilosel	1 Leucant vulgare
4 Ailanth altissi	10 Aspleni ruta-mu dolomit	6 Carduus defloru	2 Cirsium palustr	3 Dianthu monspes	4 Galanth nivalis	3 Hieraci sylvati	4 Leucoju vulgare
5 Ailanth reptans	2 Aspleni adiantu	1 Carduus carlina	1 Cirsium eriopho	1 Dianthu seguier	1 Galea officin	3 Hieraci porifo	6 Ligustr vulgare
2 Alchemi glauces	2 Aster bellidi	2 Carex leporin	8 Cirsium carniol	4 Digital lutea	2 Galeops pubesce	2 Hieraci auricul	8 Lilium martago
1 Alchemi gr. vul	2 Aster amellus	6 Carex austroa	4 Cirsium erisith	2 Digital sanguin	1 Galeops specios	1 Hieraci tenuifl	1 Lilium bulbife
4 Alisma plantag	3 Astrana glycyph	5 Carex alba	2 Cirsium pannoni	2 Diplola tenuifo	1 Galeops tetrahi	1 Hieraci angor	4 Lilium bulbife croceum
3 Alliari petiola	7 As						5 Linum cathart
5 Allium cirrhos	1 As						4 Linum alpinum
5 Allium ursinum	5 Ath						3 Listera ovata
2 Allium olerace	1 Atr						2 Lolium perenne
4 Allium ericeto	1 Av						2 Lolium multifl
2 Allium vineale	4 Av						3 Lonicer alpinen
1 Allium carinat	2 Ba						2 Lonicer xyloste
2 Alnus incana	1 Ba						1 Lonicer japonic
3 Alnus glutino	4 Be						3 Lotus cornicu
2 Alnus viridis	2 Be						1 Lotus gr. cor
1 Alopecu pratens	9 Be						1 Lotus alpinus
1 Alopecu myosuuro	8 Bis						1 Lunaria annua
2 Amarantr retrofl	1 Blechnu spicant	2 Carex montana	5 Convolv majalis	1 Epilobi tetrago	2 Genista germani	2 Hyperic maculat	3 Luzula nivea
5 Amelanc ovalis ovalis	1 Blysmus compres	2 Carex hallera	2 Convolv arvensi	1 Epilobi angusti	3 Genista tinctor	1 Hyperic tetraptr	2 Luzula campest
8 Amelanc ovalis	2 Bothrio ischaem	1 Carex divulsa	1 Conyza canadem	1 Epilobi obscuru	1 Gentian ciliata	1 Hypocho radicat	1 Lychnis flos-cu
3 Anacamp pyramid	3 Brachyp sylvati	1 Carex panicea	1 Corallo trifida	8 Epipact atropur	6 Gentian clusii	8 Ilex aquifol	1 Lysimac vulgari
1 Anagall arvensi	3 Brachyp rupestr	3 Carex pallesc	4 Cornus mas	5 Epipact hellebo	4 Gentian utricul	3 Impatie balsami	2 Maianth bifolium
2 Anemone ranuncu	1 Carex pilulif	1 Carex pilulif	1 Cornus sanguin	1 Epipact palustr	3 Gentian kochian	3 Impatie glandul	2 Malva alcea
5 Anemone nemoros	6 Briza media	3 Carex caryoph	7 Coronil emerus	2 Equiset telmate	4 Gentian verna	1 Impatie balfour	3 Malva neglect
4 Angelic sylvest	4 Bromus erectus	2 Carex umbrosa	2 Coronil varia	3 Equiset arvensis	4 Gentian asclepi	3 Inula hirta	1 Malva sylvest
8 Antheri ramosum	3 Bromus condens	2 Carex pilosa	2 Coronil vaginal	1 Equiset ramosis paleace	4 Gentian anisodo	3 Inula conyza	5 Medicag lupulin
6 Anthoxa odoratu	2 Bromus hordeac	1 Carex distans	1 Coronil emerus emerus	1 Equiset variega	2 Gentian cruciat	2 Iris gramine	2 Medicag sativa sativa
3 Anthyll vulnera	1 Bromus inermis	1 Carex flava	6 Corydal lutea	9 Erica carnea	1 Gentian clusii clusii	1 Iris germani	1 Medicag carstie
1 Anthyll vulnera baldens	1 Bromus sterilis	1 Carex flacca flacca	1 Corydal cava	3 Erigeru annuus	1 Gentian anisodo	1 Juglans regia	1 Melampy pratens
1 Anthyll vulnera polyphy	1 Bromus hordeac hordeac	6 Carlina acaulis	9 Corylus avellan	1 Erigeru annuus annuus	3 Geraniu phaenum	1 Juncus tenuis	8 Melica nutans
8 Aposeri foetida	2 Bromus ramosus	3 Carlina vulgari	1 Cosmos bipinna	1 Eruca sativa	7 Geraniu roberti	4 Juncus articul	1 Melica uniflor
3 Aquileg einsele	6 Buddlej davidii	2 Carlina acaulis simplex	2 Cotinus coggygr	1 Eryngiu campest	5 Geraniu sanguin	4 Juncus inflexu	2 Melilot alba
8 Aquileg atrata	1 Bugloss purpuro	5 Carpinu betulus	3 Cotonea nebrode	4 Erythro dens-ca	5 Geraniu nodosum	3 Juncus effusum	2 Melitti melisso
1 Arabis glabra	7 Bupthta salicif	3 Crataeg europae	3 Crataeg monogyn	2 Geraniu columbi	8 Juniper communi	8 Juniper communi	2 Mentha aquatic
4 Arabis ciliata	1 Bupleur baldens	4 Castane sativa	1 Crataeg monogyn monogyn	3 Geraniu pyrenai	3 Kerneria saxatil	3 Kerneria saxatil	1 Mentha longifo
3 Arabis hirsuta	5 Calamag varia	2 Catapod rigidum	1 Crepis capilla	3 Geraniu sibiric	5 Knautia velutin	5 Knautia velutin	7 Mercuri perenni
	1 Calamag varia varia	3 Centaur erythra	2 Crepis paludos	1 Geraniu sylvati	3 Knautia drymeia	3 Knautia drymeia	5 Mercuri ovata
	3 Calamin nepeta	7 Centaur rhaetic	3 Crepis vesicar taraxai	2 Geraniu molle	2 Knautia transal	2 Knautia transal	2 Mespil germani
	1 Calamin sylvati	4 Centaur nigresc	3 Crepis froelic froelic	4 Geum urbanum	4 Geum urbanum	4 Geum urbanum	1 Milium effusum effusum
	2 Calamin nepeta nepeta	2 Centaur scabios	1 Crepis biennis	1 Geum rivale	6 Laburnu alpinum	6 Laburnu alpinum	1 Milium effusum
	3 Calluna vulgari	2 Centaur triumfe	1 Crepis vesicar vesicar	2 Gladiol palustr	4 Laburnu anagyro	4 Laburnu anagyro	2 Moehrin trinerv
	5 Caltha palustr	1 Centaur scabios grinens	2 Crepis froelic	2 Euphorb flavico	2 Lactuca serriol	2 Lactuca serriol	1 Moehrin muscosa
	2 Calyste sepium	2 Centaur bractea	4 Crocus albiflo	2 Euphorb dulcis purpura	12 Globula cordifo	7 Lamiast galeobd	2 Molinia coerule

per ragioni di spazio i nomi possono essere abbreviati;  
il numero che li precede indica quante volte la specie  
è stata osservata nel quadrante.

**NELLE TUE ESCURSIONI PORTA SEMPRE LA LISTA DELLE SPECIE !**





Ricerca Specie

ABQ: 01231  
NOME: Vedeseta  
N°SPECIE: 890

cliccando qui, il cromatismo della mappa evidenzia la ricchezza floristica dei quadranti; posizionando il cursore del mouse su un quadrante si legge il numero delle specie censite; per tornare alla visualizzazione normale, cliccare nuovamente





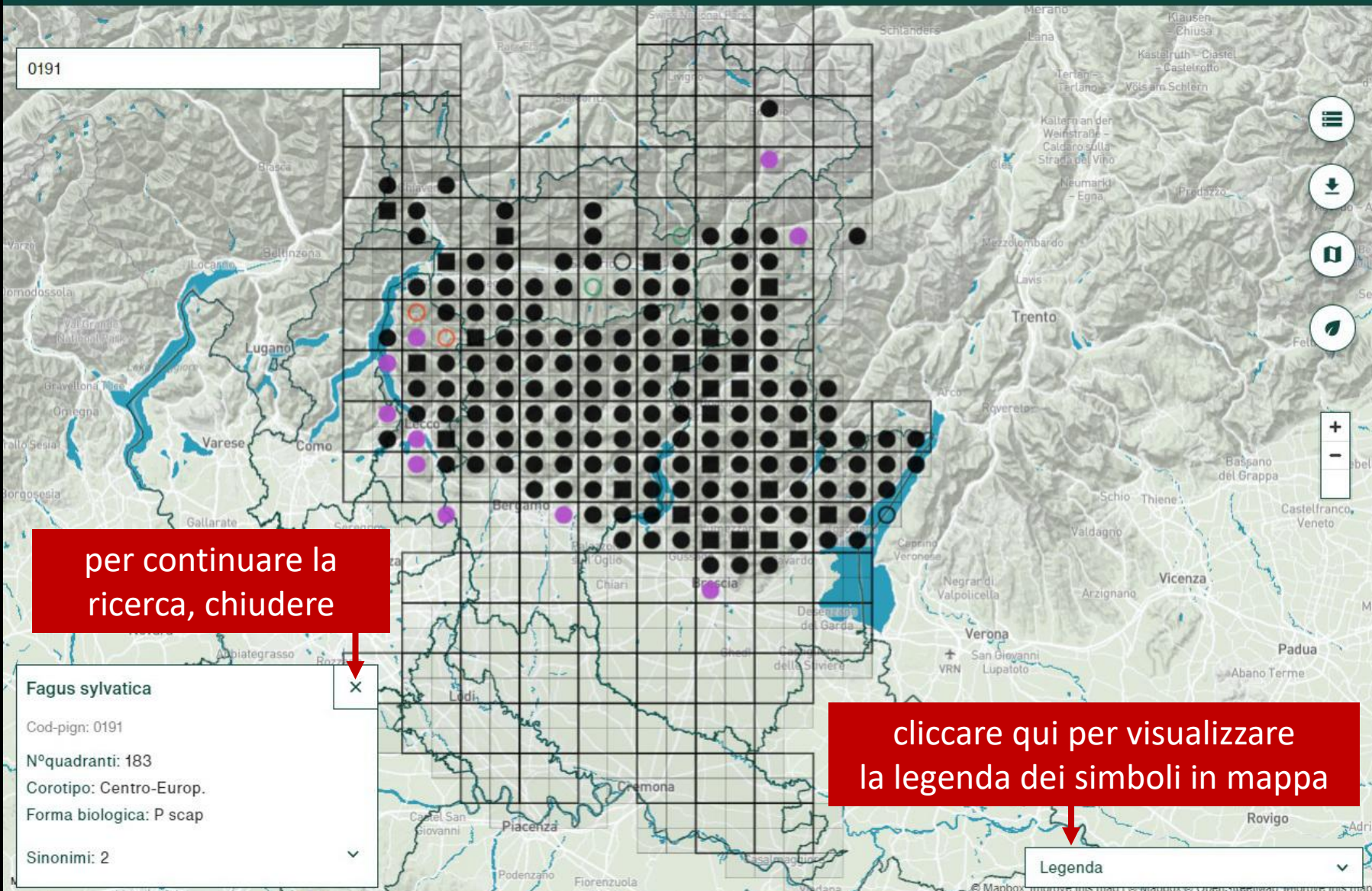
fag

- 0191 – Fagus sylvatica
- 0285 – Fagopyrum esculentum
- 0286 – Fagopyrum tataricum
- 2016 – Fagonia cretica

per ricercare una specie inizia a digitare qui il nome;  
l'applicazione propone automaticamente un elenco;  
clicca sulla specie desiderata  
per visualizzare la mappa distributiva  
e alcune informazioni sintetiche;  
NOTA: salvo eccezioni, la nomenclatura  
fa riferimento a *S.Pignatti, Flora d'Italia, 1982*,  
in quanto il database è nato più di 30 anni fa;  
sarà aggiornata appena possibile

Legenda





per continuare la ricerca, chiudere

**Fagus sylvatica**

Cod-pign: 0191

N°quadranti: 183

Corotipo: Centro-Europ.

Forma biologica: P scap

Sinonimi: 2

cliccare qui per visualizzare la legenda dei simboli in mappa

Legenda



FAB - Atlante Digitale

app.floralpinabergamasca.net

FAB - Atlante Digitale Mappa Login

0191

**Fagus sylvatica**

Cod-pign: 0191

N°segnalazioni: 174

Corotipo: Centro-Europ.

Forma biologica: P scap

Sinonimi: 2

**Legenda**

SEGNALAZIONI SEGNALAZIONI W

- dato di erbario recente anno > 1968
- osservazione di campagna
- dato erbario storico rivisto anno < 1968
- dato erbario storico non rivisto anno < 1968
- segnalazione bibliografica recente anno > 1968
- segnalazione bibliografica antica anno < 1968
- + taxon estinto nel quadrante

bliotecari... Nuova cartella Radio 3 - Home

Mappa Login

**Legenda**

SEGNALAZIONI SEGNALAZIONI W

- dato di erbario recente anno > 1968
- osservazione di campagna
- dato erbario storico rivisto anno < 1968
- dato erbario storico non rivisto anno < 1968
- segnalazione bibliografica recente anno > 1968
- segnalazione bibliografica antica anno < 1968
- + taxon estinto nel quadrante

nero/rosso indicano le segnalazioni standard; viola/verde indicano le segnalazioni W, cioè quelle che incrementano i quadranti di una specie rispetto all'atlante pubblicato nel 2012 e al successivo aggiornamento del 2015





Ricerca Specie

**Vuoi contribuire alla ricerca?  
DEVI REGISTRARTI**

Legenda 14 nuove notifiche





### Accedi

indirizzo email \*

Password \*

.....

ACCEDI

Recupero  
Password

Non hai un account? Registrati

Copyright © FAB 2020.





### Registrati

Nome \*      Cognome \*

richiesto

email \*

richiesto

Password \*  
.....

Conferma password \*

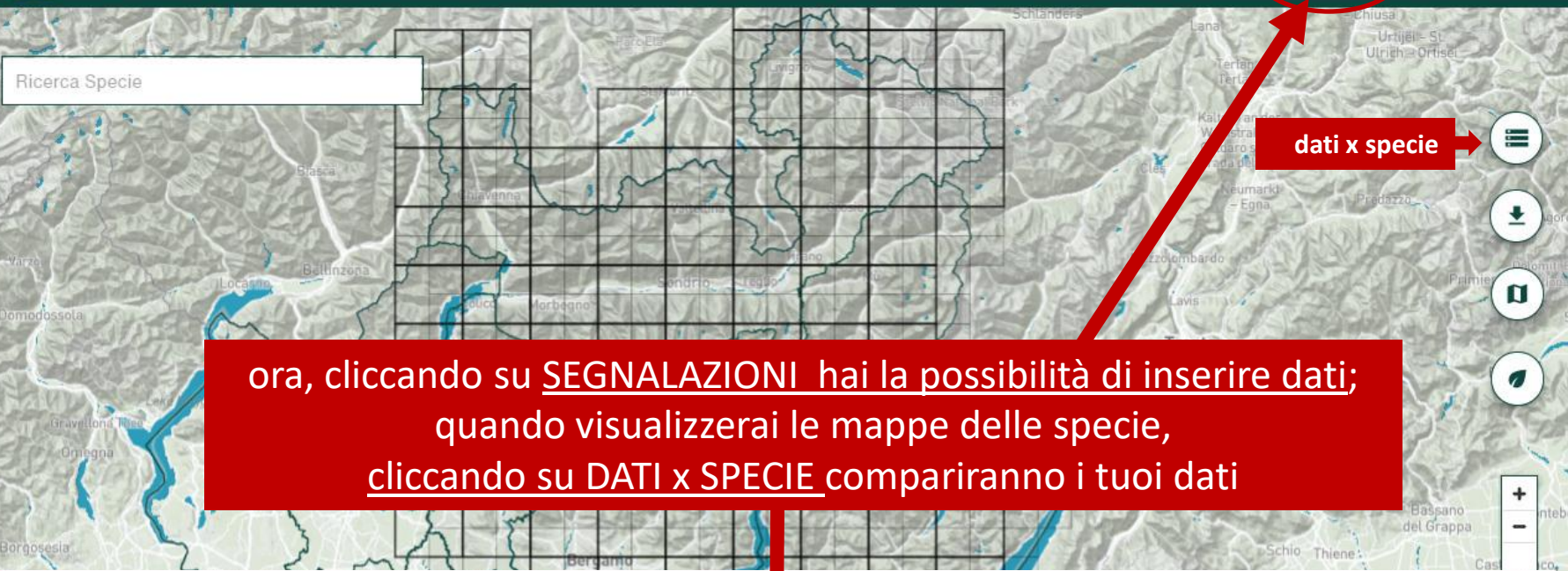
**REGISTRATI**

Sei già registrato? [Accedi](#)

Copyright © FAB 2020.

**inserisci  
i tuoi dati personali  
e crea la tua password,  
quindi REGISTRATI**





ora, cliccando su SEGNALAZIONI hai la possibilità di inserire dati; quando visualizzerai le mappe delle specie, cliccando su DATI x SPECIE compariranno i tuoi dati

Fagus sylvatica

ABQ	TIPO	LOCO	PROVENIENZA DATI	UTENTE	QUOTA	QUOTA MAX	EST	NORD	DATA SEGNALAZIONE
xxxxx	SR	BONA E., 2019a:320 (Presente sul Bacino Superiore del Fiume Oglio. Distribuzione per comuni);	3682		0	0			2019
02241	OX	BG, Zogno, BG, Alzano Lombardo, Monte di Nese, M. Costone)	FG		1112	1112	0942485	4546441	25/04/2018
02241	OX	BG, Zogno, sentiero a mezza costa sul versante N del M. di Nese;	FG		785	785	0942118	4546245	16/05/2012
02241	OX	BG, Zogno, Val Belbier, lungo il sentiero che dall'Eremo Anna (prime balze rocciose sotto gli "Spiazzi") si porta al fondo valle;	PG		900	900	0942178	4546213	01/06/2012
02241	OX	BG, Zogno, Monte Costone, costa W, dosso a quota 986,6 (CTR);	PG		980	980	0942302	4546404	02/06/2012

5 rows | 1-5 of 931



### Campi Obbligatori

Specie \* Area base - quadrante \* Tipo di segnalazione \* Data \*  
Provincia \* comune sottoregioni\*  
Località \*

Segnalazioni simili  
i campi evidenziati sono obbligatori;  
un menù a “tendina”  
facilita la compilazione

### Campi Facoltativi

quota massima quota minima Esposizione Lito  
Latitudine (decimale) Longitudine (decimale) Provenienza Dati

### Dati di erbario

Legit Determinavit Data determinavit Numero Schede ubicazione  
N° inventario SEGN

INVIO DATI



### Campi Obbligatori

Specie *	Area base - quadrante *	Tipo di segnalazione *	Data *
Provincia *	comune	sottoregioni*	
Località *	Segnalazioni simili		

Iniziando a scrivere un nome,  
viene proposto al di sotto  
il nome completo,  
su cui cliccare per memorizzarlo

### Campi Facoltativi

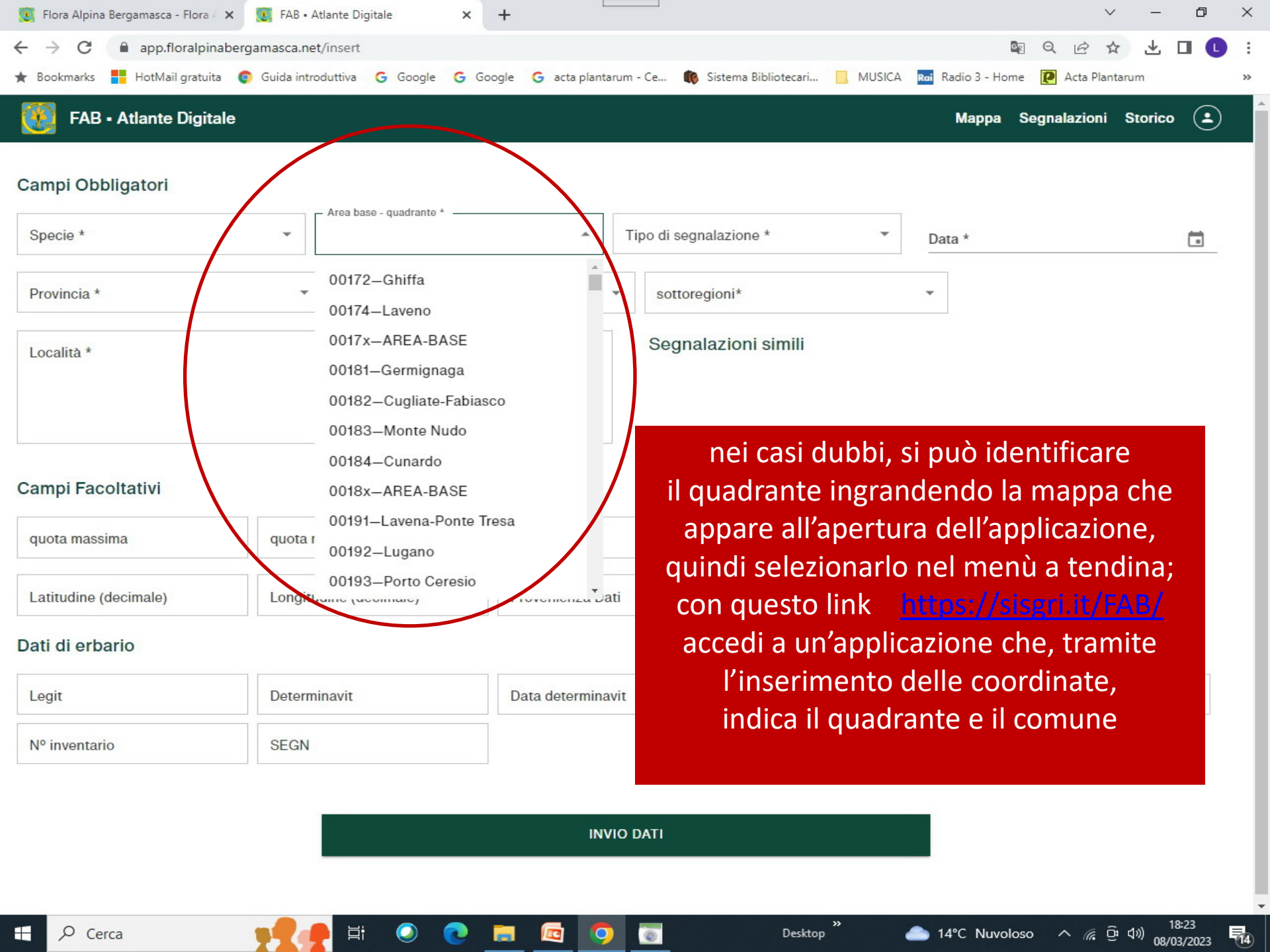
quota massima	quota minima	Esposizione	Lito
Latitudine (decimale)	Longitudine (decimale)	Provenienza Dati	

### Dati di erbario

Legit	Determinavit	Data determinavit	Numero Schede	ubicazione
N° inventario	SEGN			

INVIO DATI





### Campi Obbligatori

Specie \*  Area base - quadrante \*  Tipo di segnalazione \*  Data \*

Provincia \*  sottoregioni\*

Località \*

### Campi Facoltativi

quota massima  quota r

Latitudine (decimale)  Longitudine (decimale)

### Dati di erbario

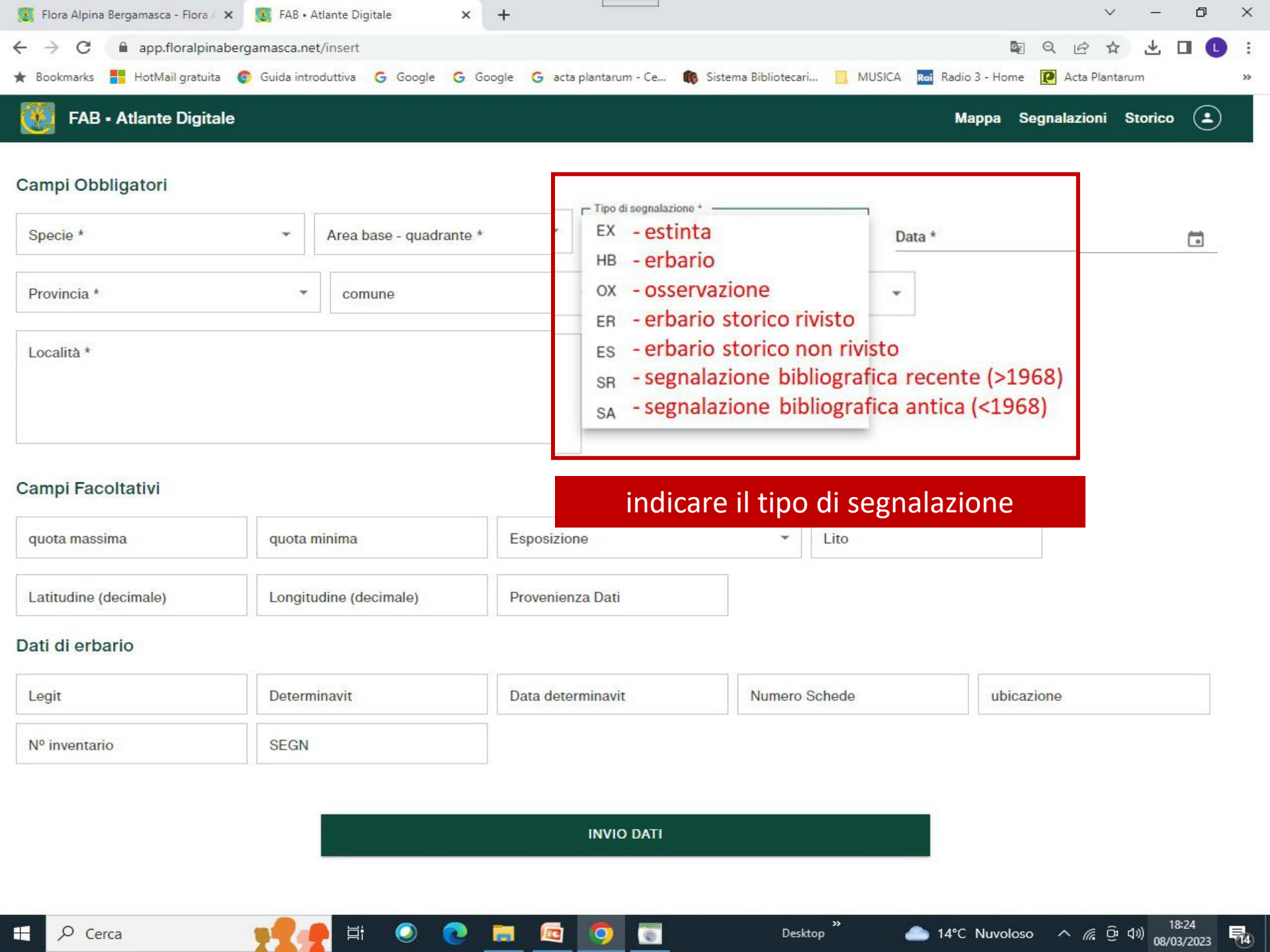
Legit  Determinavit  Data determinavit

N° inventario  SEGN

INVIO DATI

nei casi dubbi, si può identificare il quadrante ingrandendo la mappa che appare all'apertura dell'applicazione, quindi selezionarlo nel menù a tendina; con questo link <https://sisgri.it/FAB/> accedi a un'applicazione che, tramite l'inserimento delle coordinate, indica il quadrante e il comune





### Campi Obbligatori

Specie \*      Area base - quadrante \*      Data \*

Provincia \*      comune

Località \*

Tipo di segnalazione \*

- EX - estinta
- HB - erbario
- OX - osservazione
- ER - erbario storico rivisto
- ES - erbario storico non rivisto
- SR - segnalazione bibliografica recente (>1968)
- SA - segnalazione bibliografica antica (<1968)

indicare il tipo di segnalazione

### Campi Facoltativi

quota massima      quota minima      Esposizione      Lito

Latitudine (decimale)      Longitudine (decimale)      Provenienza Dati

### Dati di erbario

Legit      Determinavit      Data determinavit      Numero Schede      ubicazione

N° inventario      SEGN

INVIO DATI



Inserire la provincia  
(BG, BS, LC, SO, ecc.)

Provincia +  
BG

Inserire il comune

comune  
TALEGGIO

Inserire la  
sottoregione (vedi  
pagina successiva)

sottoregioni  
4b-Bassa Val Brembana

inserire la data  
con il calendario

Data \*  
12/12/2020

Località +  
BG, Taleggio, Valle Asinina, lungo il sentiero per il Passo di Baciamorti

Provincia, Comune, descrizione sintetica  
della località di ritrovamento  
ed eventuali note.  
RICORDARSI di chiudere con ;

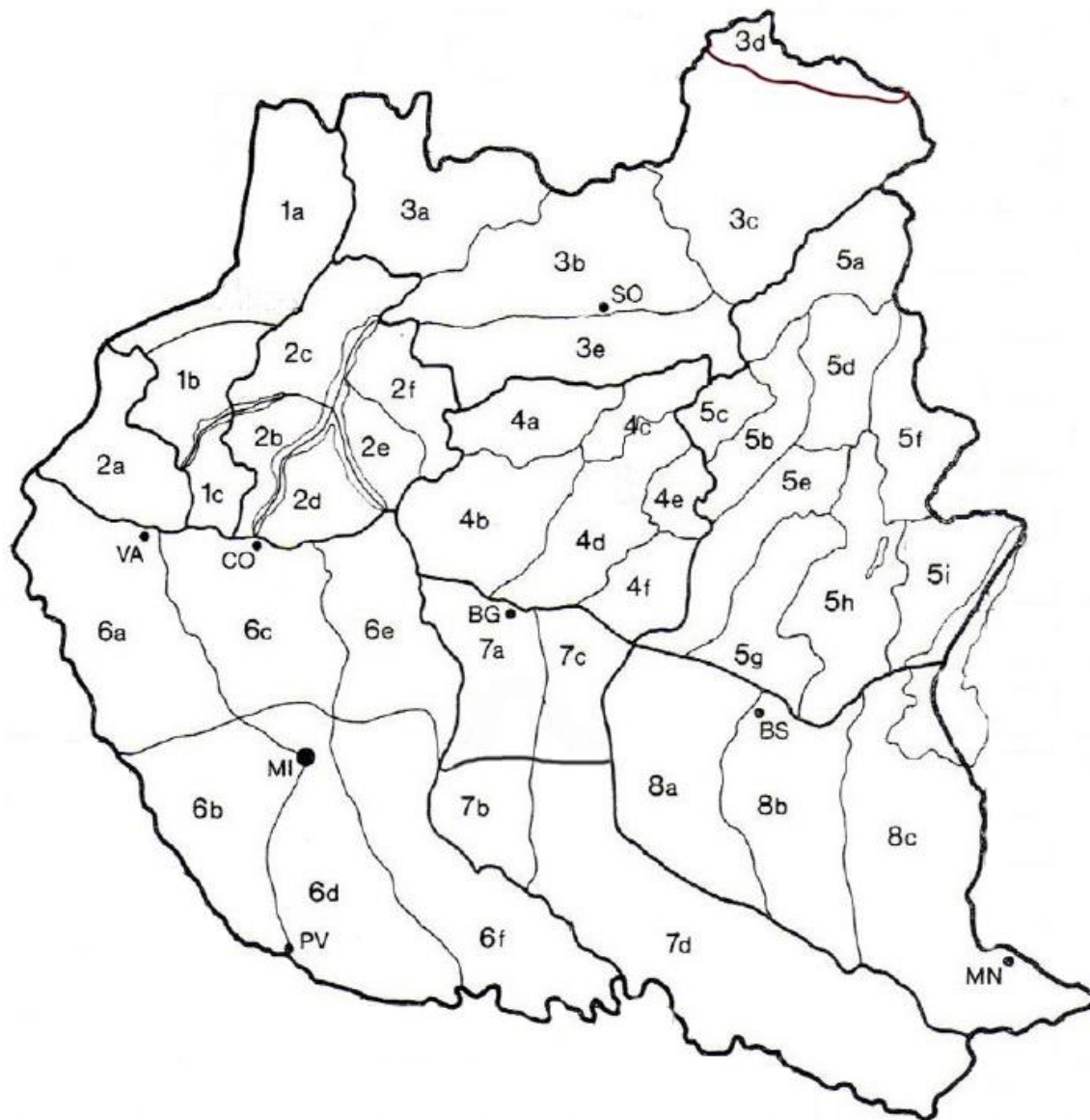
Segnalazioni simili  
OX:5  
SA:2  
SR:2

DA NON COMPILARE: l'applicazione  
mostra automaticamente il tipo  
e il numero di segnalazioni già  
archivate nel database per la specie  
in quel quadrante

Dati di erbario

Legit	Determinavit	Data determinavit	Numero Scheda	ubicazione
N° inventario	SEGN			

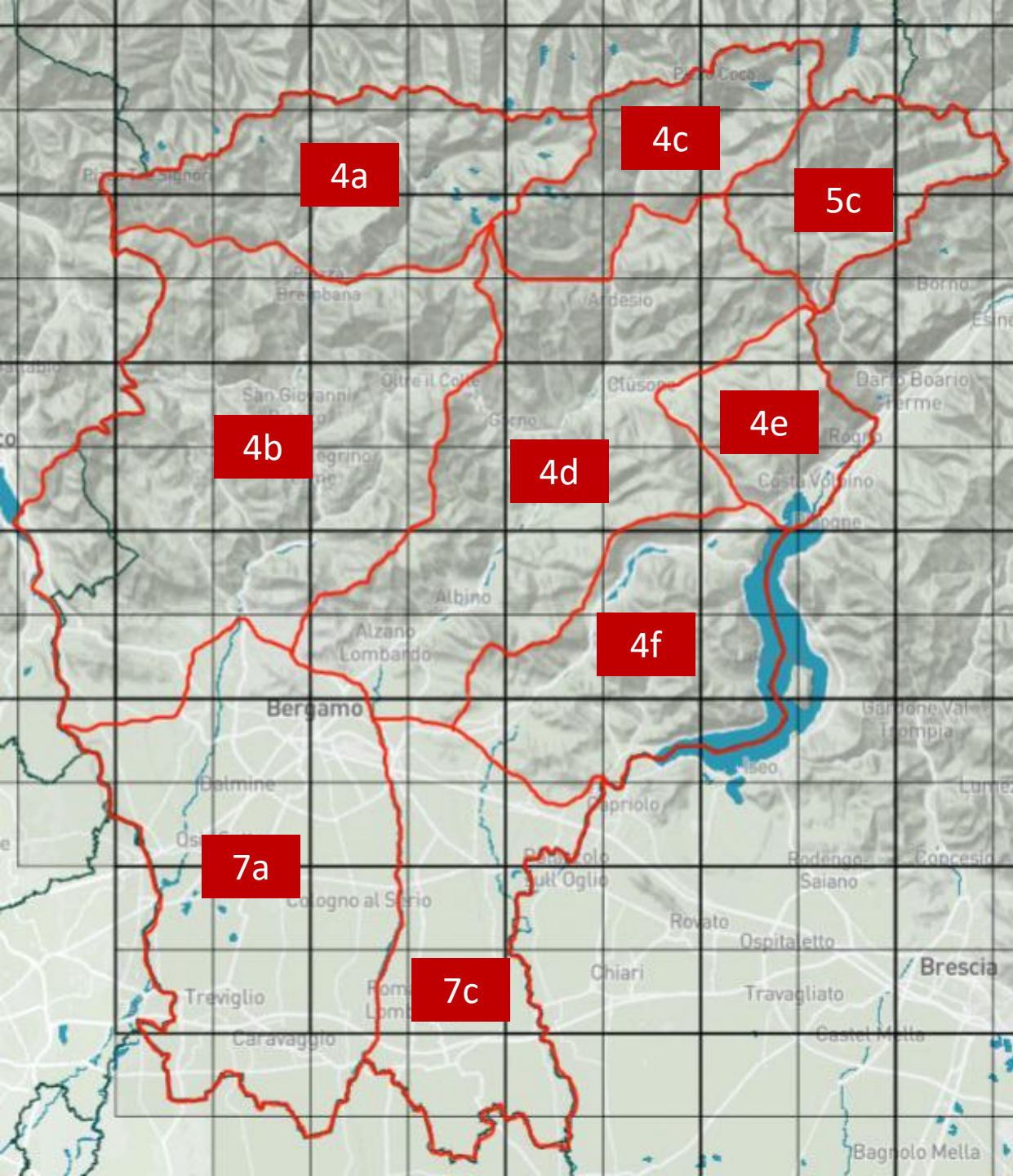
INVIO DATI



- 2d Triangolo lariano
- 2e Valsassina prealpina (Grigne-Resegone-Campelli)
- 2f Valsassina orobica
- 3a Val Chiavenna - Val Bregaglia
- 3b Valtellina retica occidentale
- 3c Valtellina retica orientale
- 3d Dolomiti valtellinesi
- 3e Orobie valtellinesi
- 4a Alta Val Brembana
- 4b Bassa Val Brembana
- 4c Alta Val Seriana
- 4d Bassa Val Seriana
- 4e Val Borlezza
- 4f Val Cavallina e Sebino occidentale
- 5a Alta Val Camonica
- 5b Media Val Camonica occidentale
- 5c Val di Scalve
- 5d Media Val Camonica orientale
- 5e1 Bassa Val Camonica orientale
- 5e2 Sebino orientale
- 5e3 Sebino meridionale
- 5g1 Val Trompia
- 5g2 Pedemonte bresciano occidentale
- 5h1 Valle del Caffaro
- 5h2 Valle Sabbia
- 5h3 Pedemonte bresciano orientale
- 5i1 Benaco nord-occidentale
- 5i2 Valvestino
- 6e Pianura-collina fra Lambro e Adda
- 6f Pianura lodigiana fra Lambro e Adda
- 7a Pianura bergamasca fra Adda e Serio
- 7b Pianura cremonese fra Adda e Serio
- 7c Pianura bergamasca fra Serio e Oglio
- 7d Pianura cremonese fra Serio e Oglio
- 8a Pianura bresciana occidentale
- 8b Pianura bresciana centrale
- 8c1 Pianura bresciana orientale
- 8c2 Colli morenici del Benaco

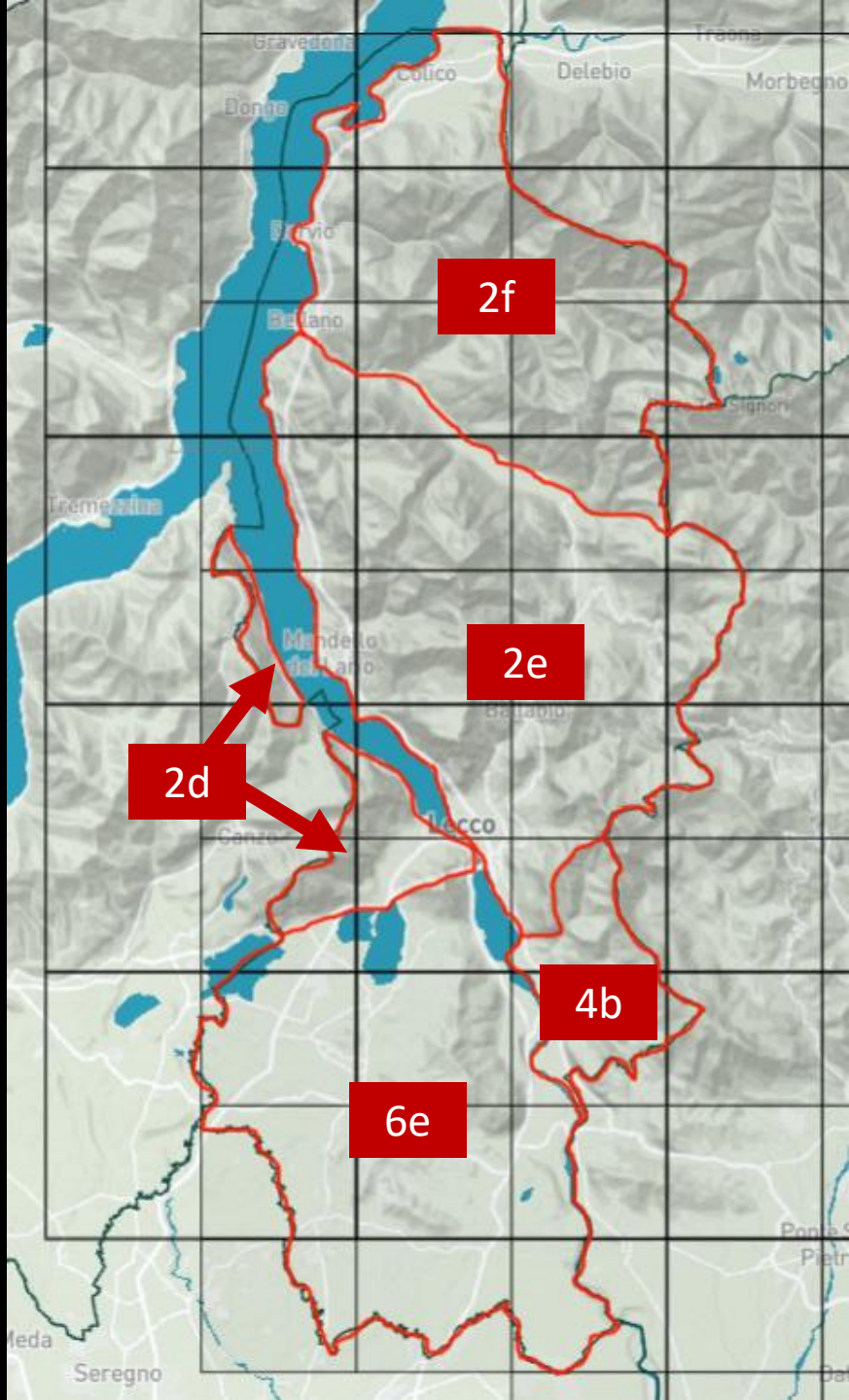
Individuazione delle  
sottoregioni fisiche





## Provincia di Bergamo

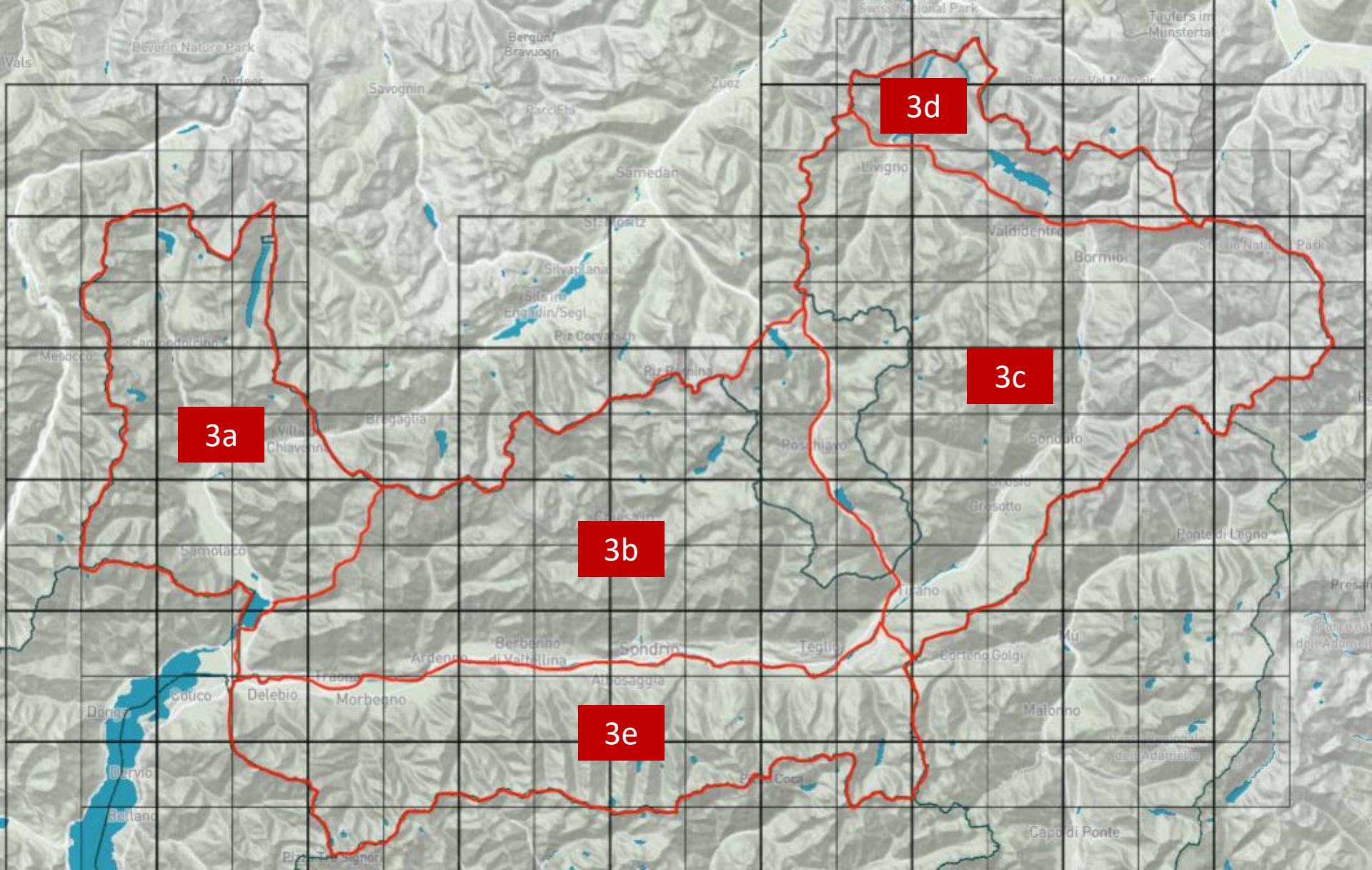
- 4a Alta Val Brembana
- 4b Bassa Val Brembana e colline abduane
- 4c Alta Val Seriana
- 4d Bassa Val Seriana
- 4e Val Borlezza
- 4f Val Cavallina e Sebino occidentale
- 5c Val di Scalve
- 7a Pianura bergamasca fra Adda e Serio
- 7c Pianura bergamasca fra Serio e Oglio



## Provincia di Lecco

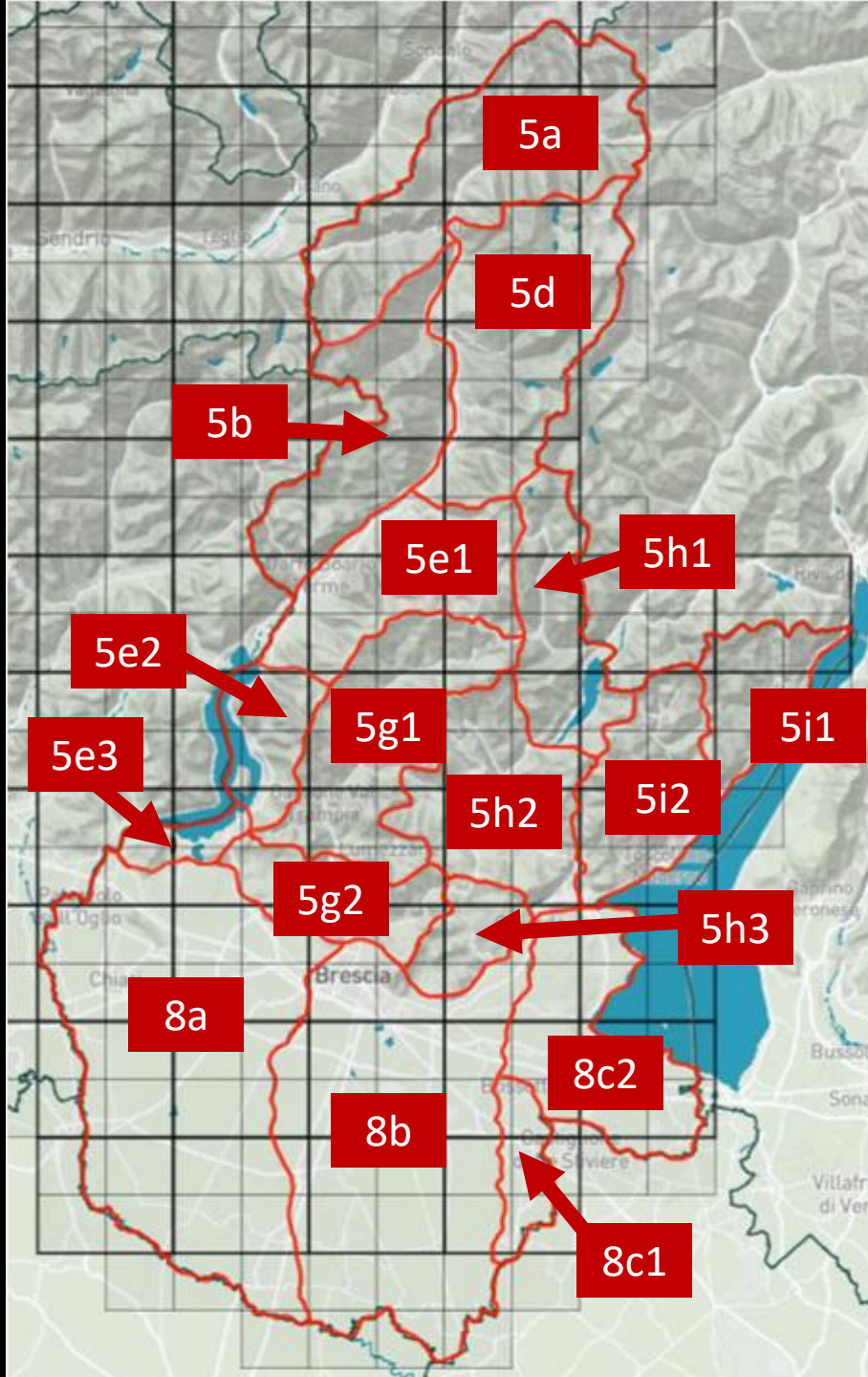
- 2d Triangolo Iariano
- 2e Valsassina prealpina (Grigne-Resegone-Campelli)
- 2f Valsassina orobica
- 4b Bassa Val Brembana e colline abduane
- 6e Pianura-collina fra Lambro e Adda





Provincia di Sondrio

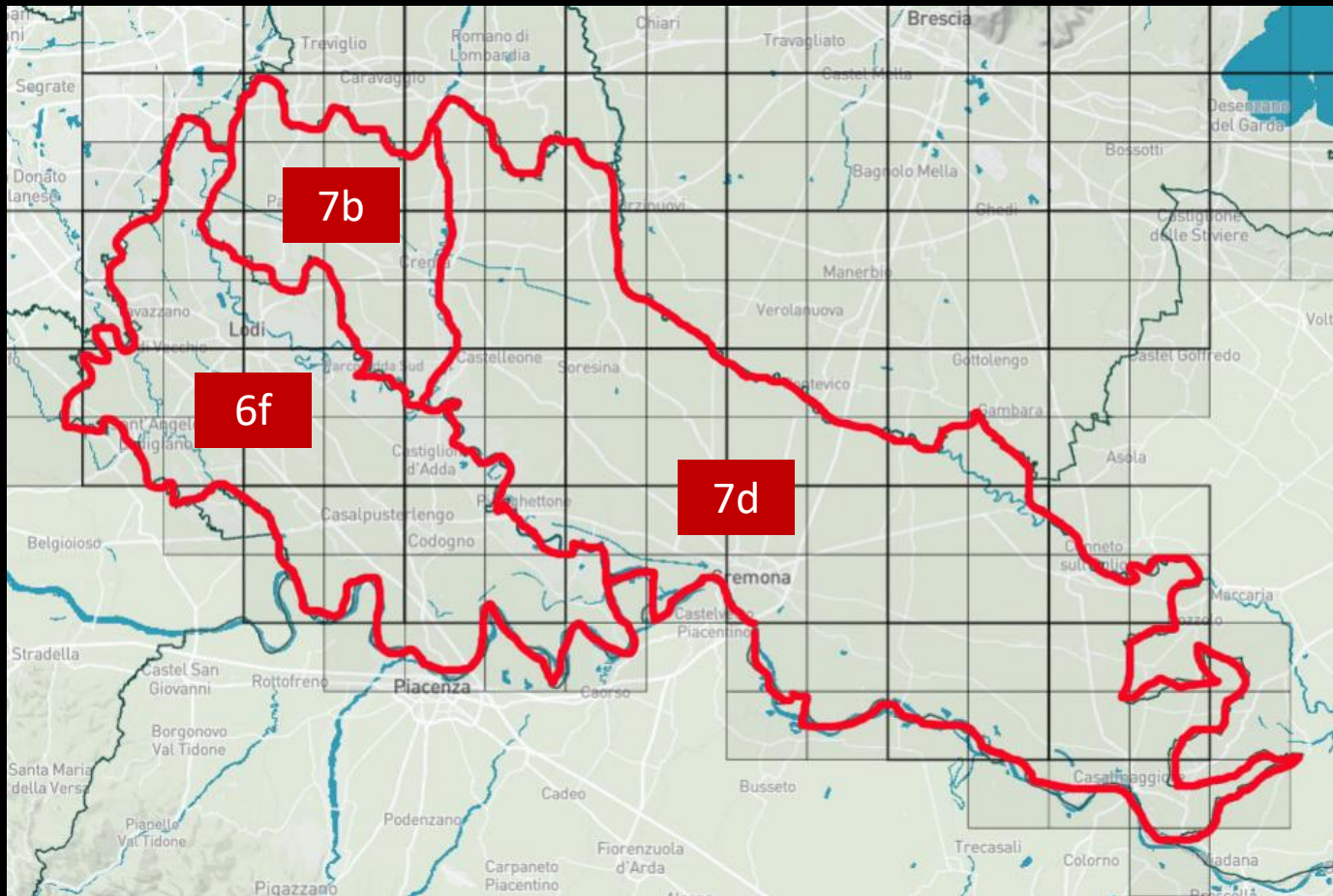
- 3a Val Chiavenna - Val Bregaglia
- 3b Valtellina retica occidentale
- 3c Valtellina retica orientale
- 3d Dolomiti valtellini
- 3e Orobic valtellini



## Provincia di Brescia

- 5a Alta Val Camonica
- 5b Media Val Camonica occidentale
- 5d Media Val Camonica orientale
- 5e1 Bassa Val Camonica orientale
- 5e2 Sebino orientale
- 5e3 Sebino meridionale
- 5g1 Val Trompia
- 5g2 Pedemonte bresciano occidentale
- 5h1 Valle del Caffaro
- 5h2 Valle Sabbia
- 5h3 Pedemonte bresciano orientale
- 5i1 Benaco nord-occidentale
- 5i2 Valvestino
- 8a Pianura bresciana occidentale
- 8b Pianura bresciana centrale
- 8c1 Pianura bresciana orientale
- 8c2 Colli morenici del Benaco





## Province di Cremona e Lodi

- 6f Pianura lodigiana fra Lambro e Adda
- 7b Pianura cremonese fra Adda e Serio
- 7d Pianura cremonese fra Serio e Oglio

### Campi Obbligatori

Specie + 0191 – Fagus sylvatica Abq 00234–M. Venturosa Tipo di segnalazione + OX Data \* 12/12/2020

Provincia + BG comune TALEGGIO sottoregioni 4b–Bassa Val Brembana

Localita + BG, Taleggio, Valle Asinina, lungo il sentiero per il Passo di Baciamorti

### Segnalazioni simili

OX:5  
SA:2  
SR:2

descrivi la tipologia del substrato (calcare, dolomia, silice, verrucano, granito ...)

### Campi Facoltativi

quota massima 1420 quota minima 1420 Esposizione S Lito K

Latitudine (decimale) 45,934916 Longitudine (decimale) 09,601471 Provenienza Dati

inserisci le coordinate nel formato gradi decimali;  
sono obbligatori 2 digit , 5 digit (o più):  
se la longitudine inizia con 9, anteporre uno 0 (vedi esempio)

INVIO DATI



### Campi Obbligatori

Specie + 0191 – Fagus sylvatica Abq 00234–M. Venturosa Tipo di segnalazione + OX Data \* 12/12/2020

Provincia + BG comune TALEGGIO sottoregioni 4b–Bassa Val Brembana

Localita + BG, Taleggio, Valle Asinina, lungo il sentiero per il Passo di Baciamorti

Segnalazioni simili  
OX:5  
SA:2  
SR:2

### Campi Facoltativi

quota massima 1420 quota minima 1420 Esposizione S Lito K

Latitudine (decimale) 45,934916 Longitudine (decimale) 09,601471 Provenienza Dati

- inserire qui la sua sigla identificativa personale (sarà comunicata dopo la prima segnalazione)  
- per le segnalazioni bibliografiche o da erbari storici,  
inserire qui la sigla identificativa, da concordare con gli amministratori

INVIO DATI

### Campi Obbligatori

Specie +  Abq  Tipo di segnalazione +  Data \*

Provincia +  comune  sottoregioni

Localita +

**Segnalazioni simili**  
 OX:5  
 SA:2  
 SR:2

### Campi Facoltativi

quota massima  quota minima  Esposizione  Lito

**compiare con i dati della scheda d'erbario**

### Dati di erbario

Legit  Determinavit  Data determinavit  Numero Scheda  ubicazione

N° inventario  SEGN

**INVIO DATI**



### Campi Obbligatori

Specie *	Abq	Tipo di segnalazione *	Data *
0191 – Fagus sylvatica	00234–M. Venturosa	OX	12/12/2020
Provincia *	comune	sottoregioni	
BG	TALEGGIO	4b–Bassa Val Brembana	

Località \*

BG

### Segnalazioni simili

Clicca su INVIO DATI per inviare la tua segnalazione.  
Dopo l'invio, la maschera di inserimento MANTERRA' SALVATI TUTTI I CAMPI, consentendoti di inserire altre segnalazioni con la sola modifica dei campi necessari (es. quota, esposizione, coordinate).

quota	1420	1420	S	K
Latitudine (decimale)	45,934916	Longitudine (decimale)	09,601471	Provenienza Dati

### Dati di erbario

Legit	Determinavit	Data determinavit	Numero Scheda	ubicazione
N° inventario	SEGN			



# IMPORTANTE!

Inserisci le tue segnalazioni  
anche per le specie  
già presenti nel quadrante,  
perché è opportuno disporre  
di dati costantemente aggiornati.



**IMPORTANTE!**

Se possibile inserisci  
segnalazioni georeferenziate.

**RICORDA:  
I TUOI DATI SARANNO VISIBILI  
DOPO LA VALIDAZIONE DA  
PARTE DEGLI AMMINISTRATORI**

Se necessiti di ulteriore supporto contatta i seguenti indirizzi:

[enzo.bona@gmail.com](mailto:enzo.bona@gmail.com)  
[segreteria@floralpinabergamasca.net](mailto:segreteria@floralpinabergamasca.net)

**BUONE SEGNALAZIONI!**



Ricerca Specie

**IMPORTANTE!**  
**DI TANTO IN TANTO L'APPLICAZIONE VIENE AGGIORNATA;**  
**PER ESSERE SICURO CHE IL TUO PC**  
**CARICHI SEMPRE L'ULTIMA VERSIONE**  
**ESEGUI SETTIMANALMENTE IL REFRESH DELLA PAGINA**  
**(TASTO CONTROL+F5);**  
**SE RILEVI ALCUNI MALFUNZIONAMENTI CLICCA QUI;**  
**DAL MENU' "IMPOSTAZIONI" CLICCA SU**  
**"RIPRISTINA LE IMPOSTAZIONI PREDEFINITE ORIGINALI"**  
**AL PRIMO ACCESSO SUCCESSIVO**  
**DOVRAI DIGITARE LA TUA PASSWORD,**  
**PERTANTO E' OPPORTUNO CHE LA CONSERVI!**

Legenda